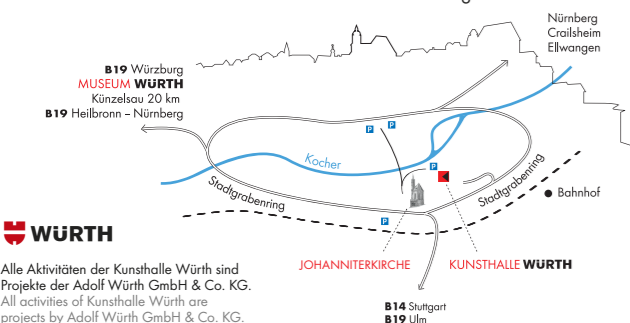


**KUNSTHALLE WÜRTH**  
 Lange Straße 35  
 74523 Schwäbisch Hall  
 Fon +49 791 94672-0  
 Fax +49 791 94672-50  
 kunsthalle@wuerth.com  
 www.kunst.wuerth.com

**Geöffnet Opening hours**  
 17.6.2013 – 11.5.2014, täglich 11 – 18 Uhr  
 25./26. Dez. und 1. Jan. 12 – 17 Uhr  
 24. und 31. Dez. geschlossen  
 Barrierefreier Zugang  
 Eintritt frei  
 Daily 11 a.m. – 6 p.m.  
 Dec. 25/26 and Jan. 1 12 p.m. – 5 p.m.,  
 closed Dec. 24 and 31  
 Disabled access  
 Free admission

**Führungen Guided Tours**  
 Öffentliche Führungen  
 Sonntags 11.30 und 14 Uhr, € 6 pro Person  
 Audiophone dt./engl.: € 6  
 Führungen für Gruppen, Schulklassen  
 und Kindergärten nach Vereinbarung.  
 Wir bitten um Verständnis, dass Führungen  
 mit eigenen Führern nicht möglich sind.  
 Public guided tours  
 Sundays at 11.30 a.m., 2 p.m., € 6 per person  
 Audioguides for self-guided tours: € 6  
 Guided tours for groups are welcome  
 by appointment.  
 We ask for your understanding that guided  
 tours with own guides are not possible.



**WÜRTH**

Alle Aktivitäten der Kunsthalle Würth sind  
 Projekte der Adolf Würth GmbH & Co. KG.  
 All activities of Kunsthalle Würth are  
 projects by Adolf Würth GmbH & Co. KG.

15MPLUN-00-06/13 © by Adolf Würth GmbH & Co. KG

Themenführungen, Kinderführungen Film-  
 vorführungen und Vorträge: siehe gesonder-  
 tes Programm.  
 Bitte beachten Sie auch unsere exklusiven  
 Abendführungen mit einem kulinarischen  
 Angebot für Gruppen in Kooperation mit  
 dem Sudhaus an der Kunsthalle Würth.  
 Thematical guided tours, tours for children,  
 movie screenings and lectures: see separate  
 programme. Please note our special culinary  
 delights for groups in cooperation with  
 Sudhaus an der Kunsthalle Würth.

Fon +49 791 94672-14  
 kunsthalle@wuerth.com

**Shop & Cafeteria**  
 Der gut sortierte Kunstshop Würth und  
 die Cafeteria sind an den Ausstellungstagen  
 geöffnet.  
 The museum shop Würth with its great  
 selection of items and the cafeteria are open  
 during the usual opening hours.

**Anfahrt How to get there**  
 Sie erreichen die Kunsthalle Würth über den  
 Stadtgrabenring, Abzweigung Bahnhof-  
 straße. Parkmöglichkeiten bestehen in den  
 Parkhäusern der Stadt und auf der »Weiler-  
 wiese«. Bitte folgen Sie dem städtischen  
 Parkleitsystem.  
 Parking facilities are available at the  
 municipal car parks in the city and at the car  
 park "Weilerwiese". Please follow the  
 parking signs of Schwäbisch Hall.

**Verwaltung Administration**  
 Museum Würth  
 Reinhold-Würth-Straße 15  
 74653 Künzelsau  
 Fon +49 7940 15-2200  
 Fax +49 7940 15-4200

© für die abgebildeten Werke bei den  
 Künstlern, ihren Erben oder Rechtsnachfol-  
 gern mit Ausnahme von / for the reproduced  
 works by the artists, their heirs or successors  
 except for: © David Hockney, © Dieter Roth  
 Estate, Courtesy Hauser und Wirth; Dieter  
 Roth, © Ray Smith Studio, 2013, © VG Bild-  
 Kunst, Bonn 2013; Stefanie Gerhardt, Robert  
 Longo, Stéphane Pencreac'h, Lambert Maria  
 Wintersberger

# Menagerie

## An Animal Show from the Würth Collection

**Kunsthalle Würth**  
**Schwäbisch Hall**  
**17 June 2013**  
**to 11 May 2014**

We go to the dogs, cry crocodile tears, are  
 poor as church mice or wolves in sheep's  
 clothing, and move at a snail's pace. As the  
 richness of our verbal bestiary suggests,  
 for centuries literature and art have faced  
 the creative challenge of imagining and  
 describing the mysterious relationship  
 between human beings and animals, the  
 special state between proximity and dis-  
 tance, familiarity and strangeness, striking  
 similarity and absolute difference in which  
 they exist. Our idea of the character of ani-  
 mals has changed from epoch to epoch. Yet  
 the clearer our scientifically proven rela-  
 tionship with animals becomes, the more

**David Hockney**  
**Dog Painting 14/**  
**Hundegemälde 14, 1995**  
**Öl auf Leinwand/**  
**Oil on canvas**  
**54,6 x 64,7 cm**  
**Besitz des Künstlers/**  
**Collection of the artist**



**Stefanie Gerhardt**  
**Mäuse I/Mice I, 2012**  
**Öl und Acryl auf Dibond**  
**Oil and acrylic on Dibond**  
**18 x 18 cm**  
**Sammlung Würth,**  
**Inv. 15323**



**Otto Laible**  
**Zirkus Metraneau, 1930**  
**Öl auf Leinwand/**  
**Oil on canvas**  
**42 x 59 cm**  
**Sammlung Würth**  
**Inv. 14479**



**Nadin Maria Rüfenacht**  
**Nature Morte (Helden)/**  
**(Heroes), 2005**  
**Lambda-Print**  
**auf Aluminium**  
**100 x 86 cm**  
**Sammlung Würth,**  
**Inv. 10858**

skeptical some grow with respect to a natu-  
 ral hierarchy of species and the more con-  
 cern themselves with ethical issues, such  
 as animal rights or the dignity of animals.  
 So our notions of animals are fluid, and as  
 we settle down in everyday life between  
 fixing a hotdog and walking the dog,  
 artists show us animals from often highly  
 unusual points of view. What fascinates  
 them about animals are their veritably  
 inexhaustible richness of form and, not  
 rarely, an astonishing mysteriousness.  
 Hence mythological figures, creatures from  
 fable and fairy tale, like dragons, sphinxes,  
 Medusas, chimeras and minotaurs are as  
 much a part of the menagerie as cows,  
 sheep, horses, dogs, cats, birds, tigers,  
 whales or mice. Some graze properly in the  
 fields; others rebel against their role, occu-  
 pying computers like Flanagan's rabbit

thinker, loll on a concert piano like Sengl's  
 monkeys, or toss their rider like Paladino's  
 enigmatic horse, as if fulfilling a wish of  
 the Austrian author Elias Canetti, who  
 once decided "The finest monument to a  
 man would be a horse that had thrown him  
 off."

Comprising over 200 exhibits, "Menagerie  
 – An Animal Show from the Würth Collec-  
 tion" is a pleasure for the entire family, for  
 it not only devotes itself to our closest rela-  
 tive, the animal, in fascinating depictions  
 from throughout art history, from Lucas  
 Cranach the Elder through Leonhard Kern,

Jean-Baptiste Audry, Pablo Picasso and  
 René Magritte to Robert Longo and Andy  
 Warhol. The show also features exotic  
 curios such as furniture and glittering his-  
 toric jewelry in animal form.

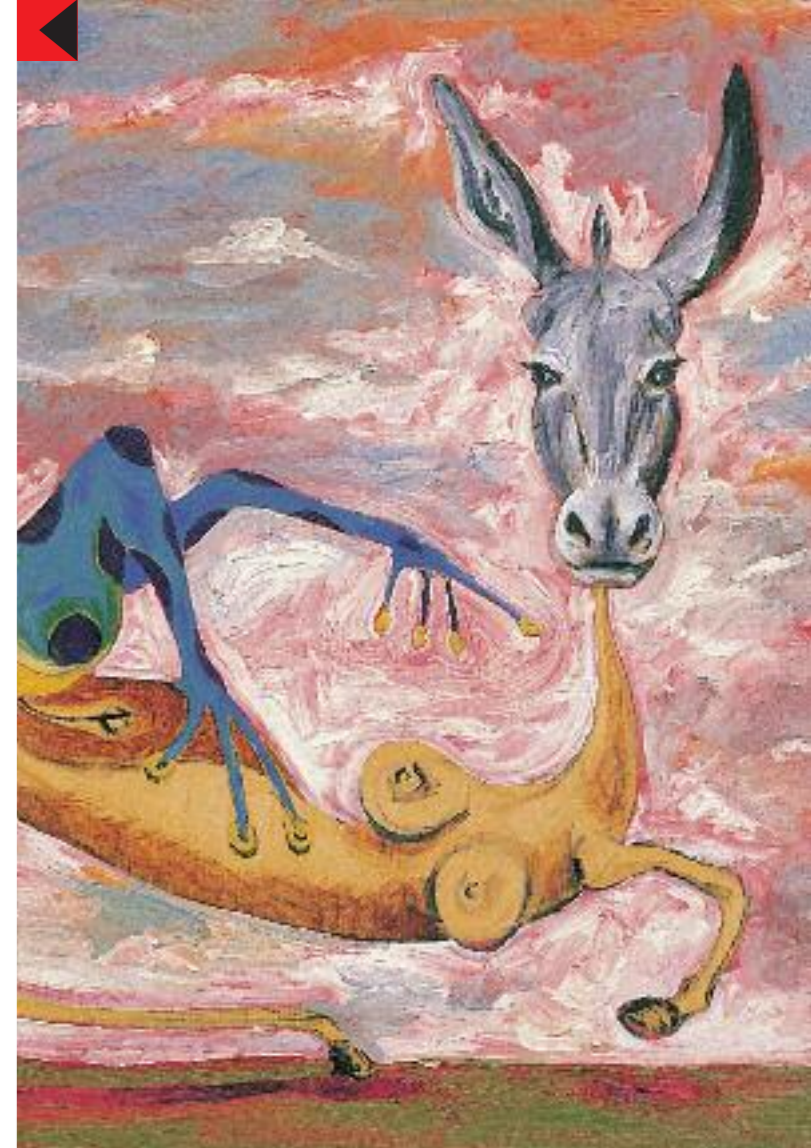
Then, too, we have something to learn  
 from all these animals. Haven't humans,  
 sly foxes that we are, always seen ourselves  
 at the top of the heap?

The exhibition is accompanied by a cata-  
 logue published by Swiridoff Verlag.



**Fernando Botero**  
**Head of a Wether/**  
**Hammelkopf, 1973**  
**Aquarell auf Papier/**  
**Water colour on paper**  
**42 x 32,5 cm**  
**Sammlung Würth,**  
**Inv. 9399**

**Titelabbildung/Cover:**  
**Ray Smith**  
**Untitled / Ohne Titel,**  
**1989 (Detail)**  
**Öl auf Hartfaserplatte/**  
**Oil on hardboard**  
**92 x 122 cm**  
**Sammlung Würth,**  
**Inv. 1917**



# Menagerie

## Tierschau aus der Sammlung Würth

Kunsthalle Würth  
 Schwäbisch Hall  
 17. Juni 2013  
 bis 11. Mai 2014  
 Täglich 11 bis 18 Uhr



# Menagerie

## Tierschau aus der Sammlung Würth

Kunsthalle Würth  
Schwäbisch Hall  
17. Juni 2013  
bis 11. Mai 2014

Ab und an kommen wir auf den Hund, weinen dicke Krokodilstränen, schimpfen wie Rohrspatzen, sind arm wie Kirchenmäuse, sind Hasenfüße oder Wölfe im Schafspelz, das Ganze wahlweise wiesel-flink oder im Schneckentempo. Über Jahrhunderte hinweg – davon zeugt der Reichtum unseres verbalen Bestiariums – war es für Literatur und Kunst eine kreative Herausforderung, das rätselhafte, da zwischen Nähe und Ferne, Vertrautheit und Fremdheit, zwischen frappanter Ähnlichkeit und undurchdringlicher Andersheit oszillierende Verhältnis von Mensch und Tier abzubilden, zu beschreiben, auszuloten oder spielerisch ins Fantastische zu steigern.

Heinrich von Zügel  
Hirte mit Schafen/  
Shepherd with Sheep, 1904  
Öl auf Leinwand/  
Oil on canvas  
60 x 80 cm  
Sammlung Würth,  
Inv. 8224



Robert Longo  
Untitled (Tiger Head,  
No. 7)/Ohne Titel  
(Tigerkopf, Nr. 7), 2011  
Kohle auf montiertem  
Papier/Charcoal on  
mounted paper  
233,7 x 177,8 cm  
Courtesy Galerie  
Thaddaeus Ropac,  
Paris – Salzburg

Unsere Vorstellung vom Wesen der Tiere änderte sich von Epoche zu Epoche. Je deutlicher aber unser Wissen um unsere auch wissenschaftlich belegbar nahe Verwandtschaft zum Tier Kontur annimmt, desto größer ist vielerorts die Skepsis gegenüber einer naturgegebenen Hierarchie der Arten. Immer mehr Menschen finden in tierethischen Fragen, etwa nach Tierrechten oder der Würde des Tiers, ein Thema der Diskussion. Unsere Vorstellungen von Tieren sind also kräftig in Bewegung geraten, und während wir uns in unserem Alltag zwischen Grillwurst und Gassigehen eingerichtet haben, zeigen Künstler uns Tiere aus ihren bisweilen

Giovanni Segantini  
Natura morta con galline,  
cipollo e carne/Stillleben  
mit Huhn, Zwiebel und  
Fleisch/Still Life with  
Chicken, Onion and Meat  
um/c. 1882–1886  
Öl auf Leinwand/  
Oil on canvas  
75,5 x 65 cm  
Sammlung Würth,  
Inv. 13516



Dieter Roth  
Karnickelkötterkarnickel/  
Rabbit Droppings Rabbit,  
um/c. 1972  
In Hasenform gepresstes  
Kaninchenstroh, Kanin-  
chenkötter/Rabbit straw  
and rabbit droppings  
pressed in rabbit form  
19,5 x 18,5 x 9,5 cm  
Sammlung Würth,  
Inv. 15065

höchst ungewöhnlichen Perspektiven. Ihr Interesse an dem Sujet beruht auf dessen immenser Vielfalt, dem geradezu unerschöpflichen Reichtum an Formen und nicht selten auch der erstaunlichen Rätselhaftigkeit. So finden sich mythologische Figurationen, Fabel- oder Märchengestalten wie Drachen, Sphinxen, Melusinen, Chimären oder Minotauren ebenso in der »Menagerie« ein wie Kühe, Schafe, Pferde,



Lambert Maria  
Wintersberger  
Italian Horse/  
Italienisches Pferd, 1986  
Öl auf Leinwand/  
Oil on canvas  
250 x 140 cm  
Sammlung Würth,  
Inv. 5265



Hunde, Katzen, Vögel, Tiger, Wale oder Mäuse. Manche stehen »wie es sich gehört« auf der Weide, andere proben den Aufstand. Sie besetzen Computer, wie zum Beispiel Barry Flanagans »Hasendenker«, sie lümmeln sich auf einem Konzertflügel wie Peter Sengls Affen oder entledigen sich ihres Reiters, wie Mimmo Paladinos

geheimnisvolles Pferd – gerade so, als wollten sie damit das Wunschdenken des Literaten Elias Canetti einlösen, der dereinst sinnierte: »Das schönste Standbild des Menschen wäre ein Pferd, wenn es ihn abgeworfen hätte.«

Mit über 200 Exponaten verspricht *Menagerie – Tierschau aus der Sammlung Würth* ein Sehvergnügen für die ganze Familie, denn sie widmet sich nicht nur unserem engsten Verwandten, dem Tier, in faszinieren-

den Darstellungen quer durch die Kunstgeschichte: Lucas Cranach d. Ä. ist ebenso vertreten wie Leonhard Kern, Asgar / Gabriel wie Pablo Picasso, von René Magritte spannt sich die Linie bis hin zu Robert Longo und Andy Warhol. Die Ausstellung zeigt darüber hinaus auch kuriose Exotika wie Möbel und funkelnden historischen Schmuck in Tiergestalt. Nebenbei gibt es auch noch etwas zu lernen von all den Tieren – über uns. Denn hat der Mensch, dieser schlaue Fuchs, nicht stets versucht, sich über das Tier selbst zu deuten?

Zur Ausstellung erscheint ein Katalog im Swiridoff Verlag, Künzelsau.

Stéphane Pencreac'h  
The Passenger/  
Der Passagier, 2007  
Bronze  
29 x 21 x 12 cm  
Sammlung Würth,  
Inv. 10976



Künstler der Ausstellung /  
Artists of the Exhibition

Siegbert Amler 🐾 Horst Antes 🐾 Siegfried Anzinger 🐾 Karel Appel 🐾 Asgar / Gabriel 🐾 Georg Baselitz 🐾 Max Beckmann 🐾 Joseph Beuys 🐾 Fernando Botero 🐾 Heinrich Brummack 🐾 Marc Chagall 🐾 Sandro Chia 🐾 Christo 🐾 Lotte Copi 🐾 Lovis Corinth 🐾 Lucas Cranach d. Ä. 🐾 Richard Deacon 🐾 Otto Dix 🐾 Tatjana Doll 🐾 Felix Droese 🐾 Max Ernst 🐾 Tim Ernst 🐾 Barry Flanagan 🐾 Katsura Funakoshi 🐾 Thomas Gatzemeier 🐾 Stefanie Gerhardt 🐾 Alexander Gidulianov 🐾 Günter Grass 🐾 HAP Grieshaber 🐾 Xenia Hausner 🐾 Sergio Hernández 🐾 David Hockney 🐾 Antonius Höckelmann 🐾 K. H. Hödicke 🐾 Alfred Hrdlicka 🐾 Karl Hubbuch 🐾 Jörg Immendorff 🐾 Robert Jacobsen 🐾 Leonhard Kern 🐾 Pete Kilkeny 🐾 Harald Kille 🐾 Herbert Kitzel 🐾 Bernd Koberling 🐾 Christof Kohlhöfer 🐾 Oskar Kokoschka 🐾 Dieter Krieg 🐾 Milan Kunc 🐾 Otto Laible 🐾 Helge Leiberger 🐾 Max Liebermann 🐾 Werner Liebmann 🐾 Uwe Lindau 🐾 Robert Longo 🐾 August Macke 🐾 Alberto Magnelli 🐾 René Magritte 🐾 Marino Marini 🐾 André Masson 🐾 Joan Miró 🐾 Henry Moore 🐾 Benjamin Muecher 🐾 Kurt Mühlenhaupt 🐾 Sigrid Nienstedt 🐾 Veronika Olma 🐾 Jean-Baptiste Oudry 🐾 Mimmo Paladino 🐾 Eduardo Paolozzi 🐾 Stéphane Pencreac'h 🐾 Johann Georg Pforr 🐾 Pablo Picasso 🐾 Peter Pongratz 🐾 Marc Quinn 🐾 Franz Radziwill 🐾 Michael Ramsauer 🐾 Markus Redl 🐾 Gerhard Richter 🐾 Adolfo Riestra 🐾 Klaus Rinke 🐾 Alexis Rockman 🐾 Christof Röser 🐾 Christof Röser 🐾 Philip Peter Roos (gen. Rosa da Tivoli) 🐾 Dieter Roth 🐾 Nadin Maria Rüfenacht 🐾 Wilhelm Schnarrenberger 🐾 Andreas Schön 🐾 Bernard Schultze 🐾 Giovanni Segantini 🐾 Peter Sengl 🐾 Adolf Silberberger 🐾 Ray Smith 🐾 Carl Spitzweg 🐾 Donna Stolz 🐾 Norbert Tadeusz 🐾 Francisco Toledo 🐾 Henri de Toulouse-Lautrec 🐾 Hann Trier 🐾 Hermann Tunica 🐾 Tomi Ungerer 🐾 Andy Warhol 🐾 Felix Weinold 🐾 Sebastian Weissenbacher 🐾 Lambert Maria Wintersberger 🐾 Bill Woodrow 🐾 Heinrich von Zügel